

PORTES OUVERTES

29 mars 2023

9h30 - 17h00

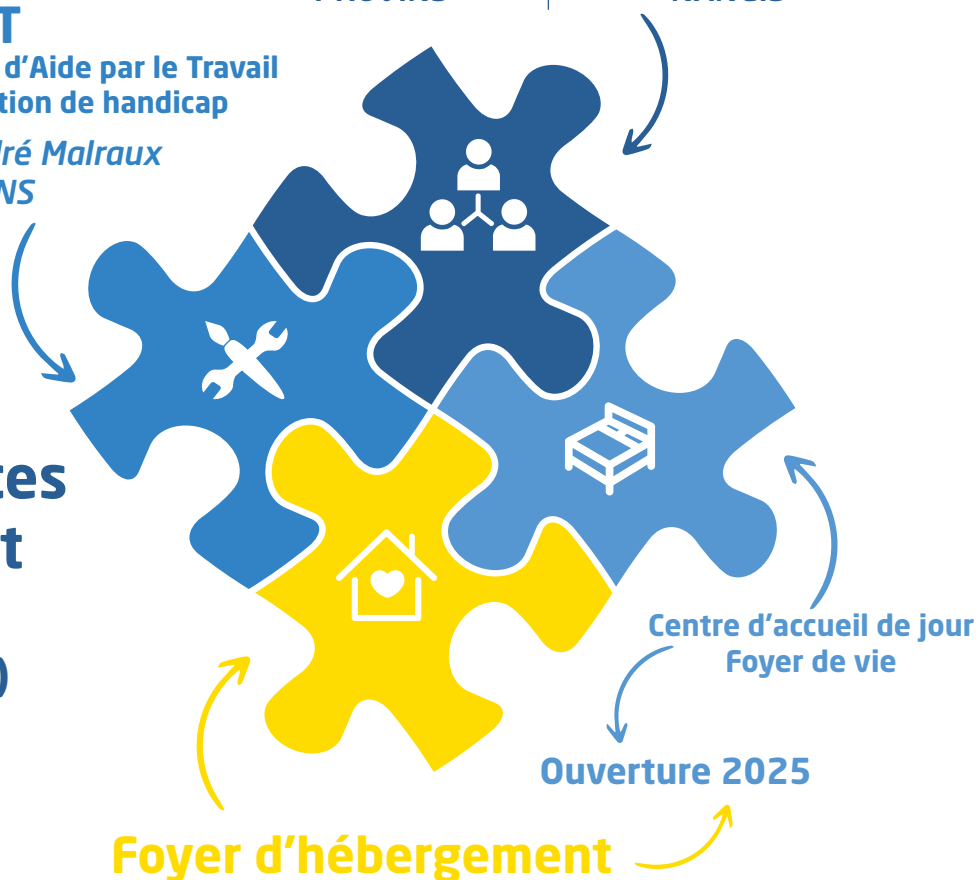
**Plateforme d'accueil médico-sociale
pour enfants en situation de handicap**

Chemin des Grattons | *2A Avenue de Verdun*
PROVINS | *NANGIS*

ESAT

Établissement et Service d'Aide par le Travail
pour adultes en situation de handicap

10 avenue André Malraux
PROVINS



**Ateliers, conférences
sur le handicap et
l'inclusion**
(Programme au verso)

PROGRAMME DE LA JOURNEE

EPMS du Provinois Chemin des Grattons à Provins (face à la déchetterie)

Venez visiter les locaux et découvrir les activités et les outils éducatifs spécifiques.

Venez partager avec nous des jeux, de la lecture et échanger avec les professionnels éducatifs, pédagogiques, paramédicaux sur les pratiques au quotidien.

Des animations

- Atelier autour de l'autisme
- Présentation de l'Unité d'Enseignement Maternelle pour enfants avec Autisme
- Comment aménager un « espace sensoriel »
- L'habituatation aux soins
- L'espace Snoezelen
- Le Conseil de la Vie Sociale
- Equipe de restauration de l'ESAT : Visite des cuisines

Des conférences

- 09h45 et 15h30 : L'autisme
- 10h30 et 14h00 : Le jeu, un outil de stimulation cognitive
- 11h00 et 14h00 : l'atelier « Du Cœur au Corps » : vie affective, relationnelle et sexuelle



Un accueil ludique sera proposé aux enfants accompagnant leurs parents.

Antenne de l'EPMS du Provinois 2 A, avenue de Verdun à Nangis

- Exposition de photos avec l'APAN (Association des Photographes Amateurs de Nangis)
- Atelier sensoriel
- Atelier découverte des outils éducatifs spécifiques

ESAT de l'EPMS du Provinois 10, avenue A. Malraux à Provins

Venez découvrir les activités et rencontrer les travailleurs et les encadrants dans les ateliers :

- ✓ Peinture
- ✓ Entretien d'espaces verts
- ✓ Entretien et hygiène des locaux
- ✓ Lavage de véhicules
- ✓ Conditionnement
- ✓ Ressourcerie

Venez vous informer et échanger sur l'accompagnement à l'ESAT avec l'équipe médico-sociale.

Venir découvrir le projet de foyer d'hébergement et de foyer de vie/accueil de jour !